

MORO – Masterplan Pflege

Ergebnisse der Regionalstrategie
Daseinsvorsorge der VG Daun für
den Infrastrukturbereich
„Pflegerische Versorgung“

27.08.2013



Andrea Soboth, Caroline Seibert
IfR Institut für Regionalmanagement

VG Daun: Erarbeitung einer Regionalstrategie Daseinsvorsorge, gefördert durch das
Bundesministerium für Verkehr, Bau und Stadtentwicklung

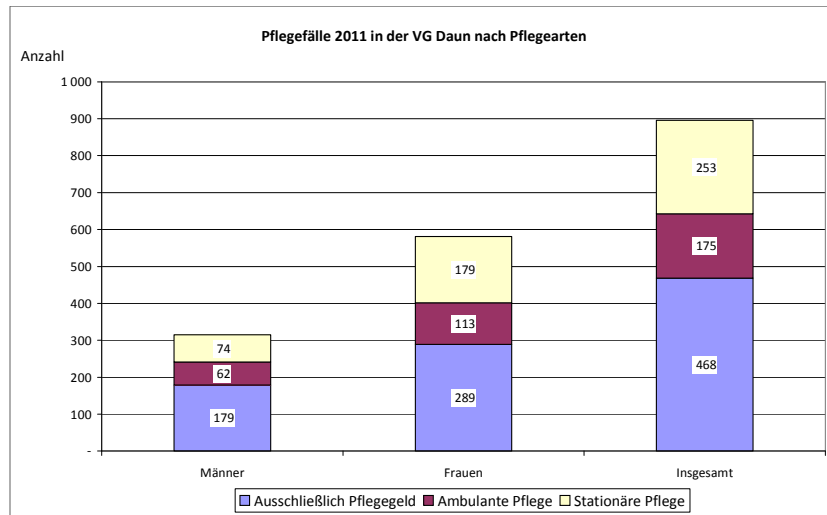
Gliederung:

1. Pflegefälle und Demenzerkrankungen 2011
2. Aktuelle Pflegeinfrastruktur
3. Pflege- und Betreuungssituation 2030
4. Schlussfolgerung
5. Maßnahmen
6. Ausblick und nächste Schritte

VG Daun: Erarbeitung einer Regionalstrategie Daseinsvorsorge, gefördert durch das
Bundesministerium für Verkehr, Bau und Stadtentwicklung

1. Pflegefälle und Demenzerkrankungen 2011

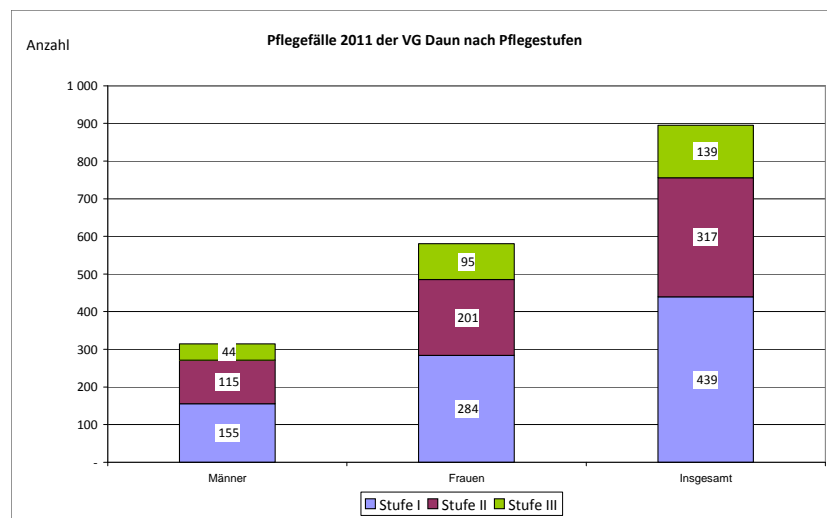
Häusliche Pflege dominiert



VG Daun: Erarbeitung einer Regionalstrategie Daseinsvorsorge, gefördert durch das Bundesministerium für Verkehr, Bau und Stadtentwicklung

1. Pflegefälle und Demenzerkrankungen 2011

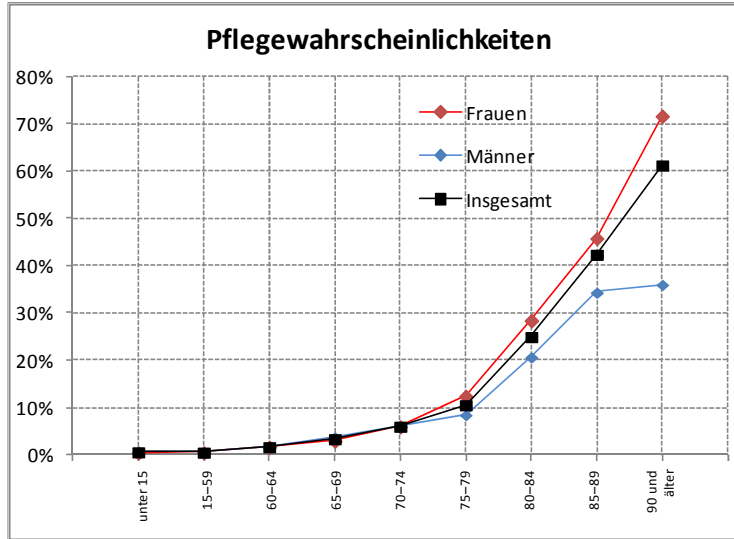
Die Hälfte der Pflegebedürftigen erhält Pflegestufe I



VG Daun: Erarbeitung einer Regionalstrategie Daseinsvorsorge, gefördert durch das Bundesministerium für Verkehr, Bau und Stadtentwicklung

1. Pflegefälle und Demenzerkrankungen 2011

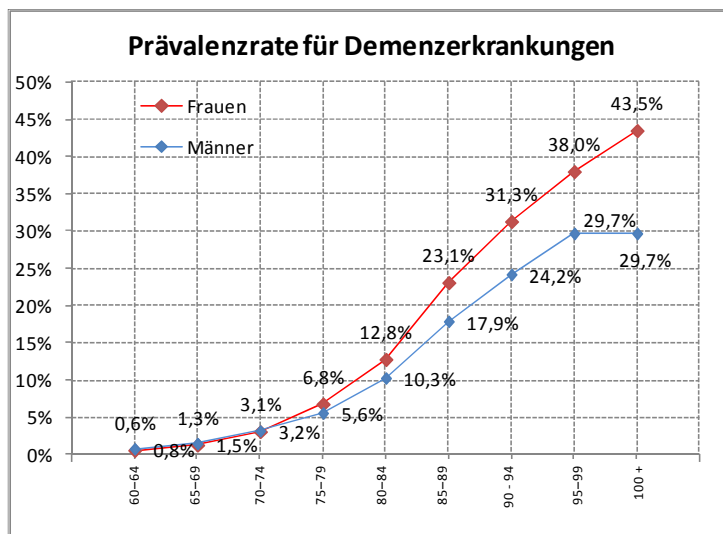
Alters- und geschlechtsspezifische Pflegewahrscheinlichkeit



VG Daun: Erarbeitung einer Regionalstrategie Daseinsvorsorge, gefördert durch das Bundesministerium für Verkehr, Bau und Stadtentwicklung

1. Pflegefälle und Demenzerkrankungen 2011

Alters- und geschlechtsspezifische Wahrscheinlichkeit, an Demenz zu erkranken

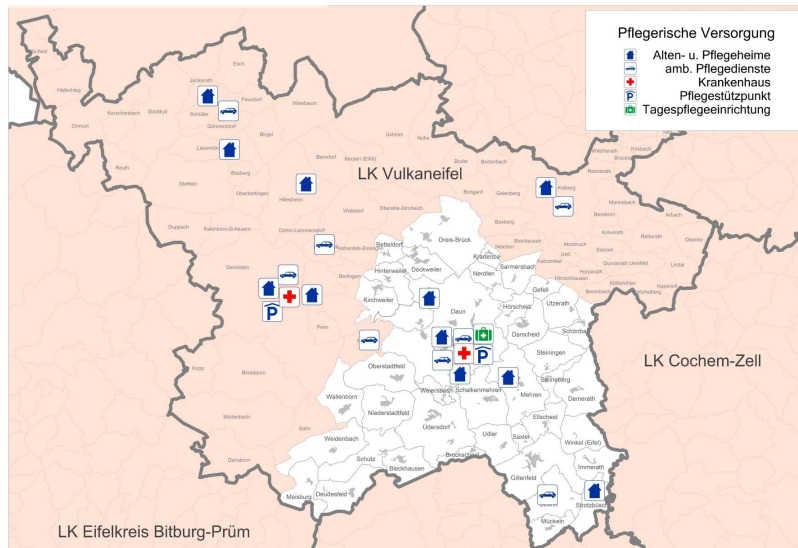


VG Daun: Erarbeitung einer Regionalstrategie Daseinsvorsorge, gefördert durch das Bundesministerium für Verkehr, Bau und Stadtentwicklung

2. Aktuelle Pflegeinfrastruktur



Regionalstrategie Daseinsvorsorge Verbandsgemeinde Daun
Pflegerische Versorgung Landkreis Vulkaneifel



VG Daun: Erarbeitung einer Regionalstrategie Daseinsvorsorge, gefördert durch das Bundesministerium für Verkehr, Bau und Stadtentwicklung

IfR Institut für Regionalmanagement

MoRe data

2. Aktuelle Pflegestruktur



Bewertung mit Blick auf heute:

- ausreichendes Angebot an ambulanter- und stationärer Versorgung
- weiterer Bedarf in der Tages-, Nacht-, und Kurzzeitpflege, bei der Nachtwache und bei ehrenamtlichen Angeboten für dementiell erkrankte Menschen
- gute Qualität der ambulanten und stationären Versorgung
- zum Teil unzureichende Versorgungsstruktur in der Betreuung von dementiell Erkrankten
- Nachholbedarf im Bereich der Information und Vernetzung

VG Daun: Erarbeitung einer Regionalstrategie Daseinsvorsorge, gefördert durch das Bundesministerium für Verkehr, Bau und Stadtentwicklung

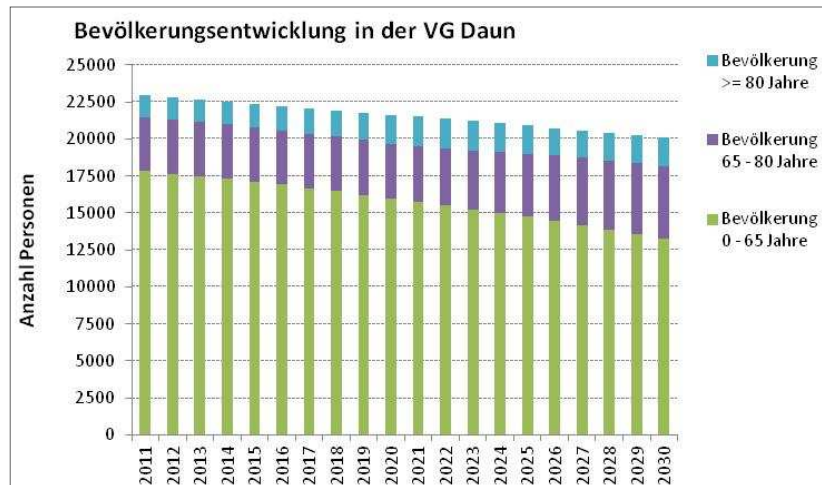
IfR Institut für Regionalmanagement

MoRe data

3. Pflege- und Betreuungssituation 2030



Rückläufige Bevölkerung, absolut und prozentual mehr alte Menschen



VG Daun: Erarbeitung einer Regionalstrategie Daseinsvorsorge, gefördert durch das Bundesministerium für Verkehr, Bau und Stadtentwicklung

IfR Institut für Regionalmanagement

MoRe d a t a

3. Pflege- und Betreuungssituation 2030



Prognose der Pflegefälle und Pflegearten – in verschiedenen Szenarien

- **Szenario I (Status Quo-Szenario):** Anteile der Pflegebedürftigen mit den jeweiligen Versorgungsarten je Alter, Geschlecht werden fortgeschrieben
- **Szenario II (Professionelle Pflege nimmt zu):** Sozioökonomische Trends halten an, die Bereitschaft oder Möglichkeit zur Pflege durch Angehörige sinkt; Anstieg stationäre Pflege und ambulante Pflegedienste
- **Szenario III (Häusliche Pflege nimmt zu):** Es wird unterstellt, dass die häusliche Pflege durch Unterstützungen der pflegenden Mitmenschen gestärkt werden kann.

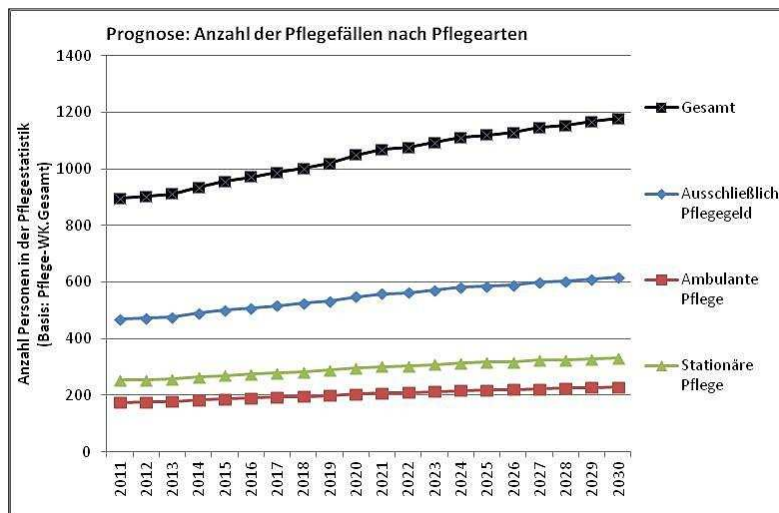
VG Daun: Erarbeitung einer Regionalstrategie Daseinsvorsorge, gefördert durch das Bundesministerium für Verkehr, Bau und Stadtentwicklung

IfR Institut für Regionalmanagement

MoRe d a t a

3. Pflege- und Betreuungssituation 2030

Szenario I (Status Quo-Szenario): Anteile der Pflegebedürftigen mit den jeweiligen Versorgungsarten je Alter, Geschlecht werden fortgeschrieben



VG Daun: Erarbeitung einer Regionalstrategie Daseinsvorsorge, gefördert durch das Bundesministerium für Verkehr, Bau und Stadtentwicklung

3. Pflege- und Betreuungssituation 2030

Erläuterung der Szenarien

- **Szenario II (Professionelle Pflege nimmt zu):** Sozioökonomische Trends halten an, die Bereitschaft oder Möglichkeit zur Pflege durch Angehörige sinkt; Anstieg stationäre Pflege und ambulante Pflegedienste

Art der Pflege	Szenario II A 2010-2013	Szenario II B 2010-2030
stationär	3 %	7 %
ambulant	3 %	7 %
häuslich	2,7 %	6,4 %

VG Daun: Erarbeitung einer Regionalstrategie Daseinsvorsorge, gefördert durch das Bundesministerium für Verkehr, Bau und Stadtentwicklung

3. Pflege- und Betreuungssituation 2030



Erläuterung der Szenarien

- **Szenario III (Häusliche Pflege nimmt zu):** Es wird unterstellt, dass die häusliche Pflege durch Unterstützungen der pflegenden Mitmenschen gestärkt werden kann.

Art der Pflege	Szenario III A 2010-2013	Szenario III B 2010-2030
stationär	9 %	19,9 %
ambulant	5 %	10 %
häuslich	3 %	7 %

VG Daun: Erarbeitung einer Regionalstrategie Daseinsvorsorge, gefördert durch das Bundesministerium für Verkehr, Bau und Stadtentwicklung

IfR Institut für Regionalmanagement

MoRe data

3. Pflege- und Betreuungssituation 2030



Die Szenarien im Überblick

Jahr/ Szenario	Anzahl der Pflegefälle			Gesamt
	Ausschließlich Pflegegeld-bezug	Ambulante Pflege	Stationäre Pflege	
2011	468	175	253	896
Szenario I: Status-quo Szenario				
2030	616	230	333	1178
Szenario II: Prof. Pflege nimmt zu				
2030 II A:	599	237	343	1179
2030 II B:	577	246	356	1179
Szenario III: Häusliche Pflege nimmt zu				
2030 III A:	634	241	303	1178
2030 III B:	659	253	266	1178

VG Daun: Erarbeitung einer Regionalstrategie Daseinsvorsorge, gefördert durch das Bundesministerium für Verkehr, Bau und Stadtentwicklung

IfR Institut für Regionalmanagement

MoRe data

3. Pflege- und Betreuungssituation 2030



Szenario III A (Häusliche Pflege nimmt zu) wird angestrebt

- Stationäre Pflege sinkt anteilig um 9 %
- Ambulante Pflege steigt anteilig um 5 %
- Ausschließlich Pflegegeldbezug steigt um 3 %
- visionskonform
- im Vergleich zu Szenario III b realistischer

- Politik muss danach ausgerichtet werden
- dennoch 50 zusätzliche stationäre Pflegeplätze nötig

VG Daun: Erarbeitung einer Regionalstrategie Daseinsvorsorge, gefördert durch das Bundesministerium für Verkehr, Bau und Stadtentwicklung

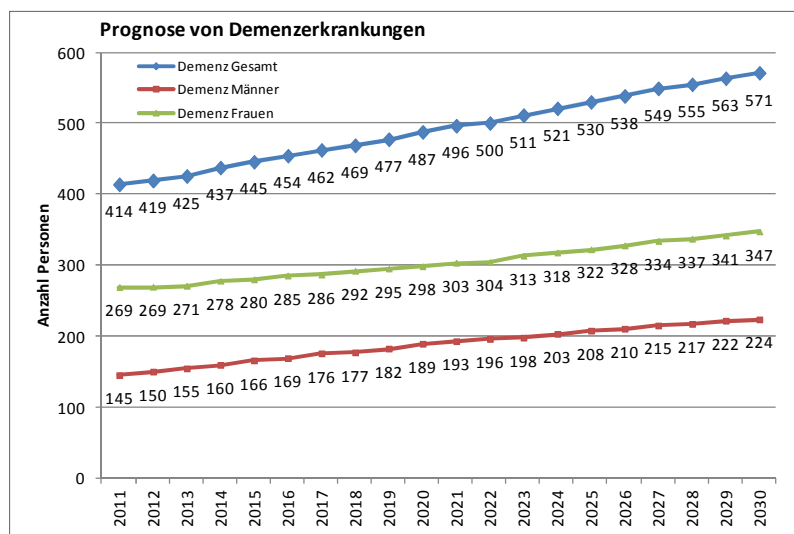
IfR Institut für Regionalmanagement

MoRe data

3. Pflege- und Betreuungssituation 2030



bis 2030 Anstieg von Menschen mit dementiellen Erkrankungen in der VG Daun



VG Daun: Erarbeitung einer Regionalstrategie Daseinsvorsorge, gefördert durch das Bundesministerium für Verkehr, Bau und Stadtentwicklung

IfR Institut für Regionalmanagement

MoRe data

4. Schlussfolgerungen



- heutige Angebotsstruktur muss weiterentwickelt werden
- weniger quantitativ mehr qualitativ

VG Daun: Erarbeitung einer Regionalstrategie Daseinsvorsorge, gefördert durch das Bundesministerium für Verkehr, Bau und Stadtentwicklung

5. Maßnahmen

1. Ausbau der Organisation von Pflege, Hilfe, Betreuung und Begegnung im Sozialraum

2. Ausbau der Versorgung Pflegebedürftiger durch ambulante Pflegedienste

3. Ausbau von Tagespflegeangeboten (klassische wie auch neue Formen)

4. Leichter Ausbau der stationären Pflegeplätze

5. Optimierung der Schnittstelle zwischen medizinischer und pflegerischer Versorgung in der Fläche

VG Daun: Erarbeitung einer Regionalstrategie Daseinsvorsorge, gefördert durch das Bundesministerium für Verkehr, Bau und Stadtentwicklung

5. Maßnahmen

Ausbau der Organisation von Pflege, Hilfe und Betreuung im Sozialraum

- Ausbau von niedrigschwelligen Hilfeleistungen
- Ausbau altersgerechter Wohnangebote
- Schaffung von Begegnungsangeboten
- Qualifizierungsangebote für ehrenamtlich / familiär in der Pflege Tätige

MORO
Aktionsprogramm
regionale
Daseinsvorsorge
Verbandsgemeinde Daun



VG Daun: Erarbeitung einer Regionalstrategie Daseinsvorsorge, gefördert durch das Bundesministerium für Verkehr, Bau und Stadtentwicklung

IfR Institut für Regionalmanagement

MoRe data

5. Maßnahmen

Ausbau der Versorgung Pflegebedürftiger durch ambulante Pflegedienste

- sicher stellen, dass ausreichend Personal in den ambulanten Pflegediensten auch zukünftig vorhanden ist
- mit der Thematik des Fachkräftemangels im Bereich der Pflegefachkräfte auseinander setzen

MORO
Aktionsprogramm
regionale
Daseinsvorsorge
Verbandsgemeinde Daun



VG Daun: Erarbeitung einer Regionalstrategie Daseinsvorsorge, gefördert durch das Bundesministerium für Verkehr, Bau und Stadtentwicklung

IfR Institut für Regionalmanagement

MoRe data

5. Maßnahmen

Ausbau von Tagespflegeangeboten (klassische wie auch neue Formen)

- Unterversorgung im Altamt Gillenfeld und im Hinterbüsch identifiziert
- eigene Aktivitäten in Gillenfeld
- für Hinterbüsch zwei Varianten diskutiert

MORO
Aktionsprogramm
regionale
Daseinsvorsorge
Verbandsgemeinde Daun



„jung und alt in der KiTa“

2013



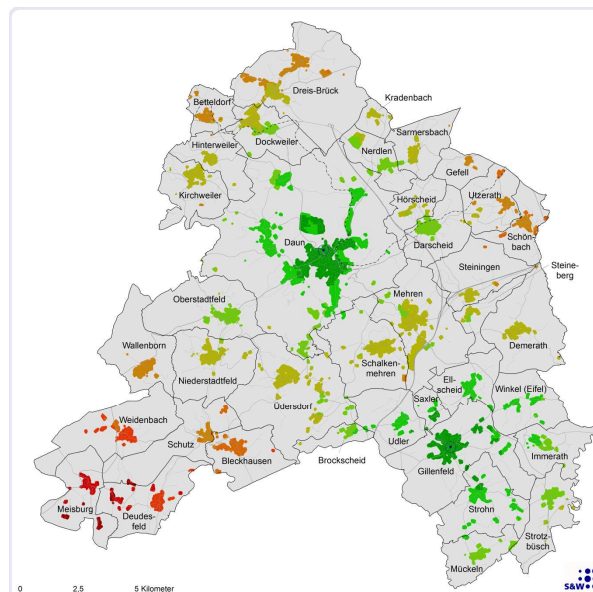
VG Daun: Erarbeitung einer Regionalstrategie Daseinsvorsorge, gefördert durch das Bundesministerium für Verkehr, Bau und Stadtentwicklung

IfR Institut für Regionalmanagement

MoRe d a t a

5. Maßnahmen Tagespflege Gillenfeld

MORO
Aktionsprogramm
regionale
Daseinsvorsorge
Verbandsgemeinde Daun



Pkw-Erreichbarkeit von Tagespflegeeinrichtungen, Zwei-Standorte-Szenario

Reisedistanz zur nächsten Einrichtung in Kilometern

- unter 2,5 Kilometer
- 2,5 bis 5,0 Kilometer
- 5,0 bis 7,5 Kilometer
- 7,5 bis 10,0 Kilometer
- 10,0 bis 12,5 Kilometer
- 12,5 bis 15,0 Kilometer
- 15,0 bis 17,5 Kilometer
- 17,5 bis 20,0 Kilometer
- 20,0 bis 22,5 Kilometer
- über 22,5 Kilometer

○ Tagespflegeeinrichtung

Datengrundlagen: S&W-Erreichbarkeitsmodell
Hintergrund: Basis-DLM des Bundesamtes für Kartographie und Geodäsie, Auszug 2/2012

Erstellung am 24.02.2013

MORO

VG Daun: Erarbeitung einer Regionalstrategie Daseinsvorsorge, gefördert durch das Bundesministerium für Verkehr, Bau und Stadtentwicklung

IfR Institut für Regionalmanagement

MoRe d a t a

5. Maßnahmen

Leichter Ausbau
der stationären
Pflegeplätze

- Ausbau der Kapazitäten an einer bestehenden stationären Einrichtung
- Neubau einer stationären Einrichtung
- Aufbau von dezentralen Pflegegruppen als sog. „Satelliten“ angedockt an eine bestehende stationäre Einrichtung und deren Verwaltungsstruktur

MORO
Aktionsprogramm
regionale
Daseinsvorsorge
Verbandsgemeinde Daun



„jung und alt in der KiTa“

2013



VG Daun: Erarbeitung einer Regionalstrategie Daseinsvorsorge, gefördert durch das Bundesministerium für Verkehr, Bau und Stadtentwicklung

IfR Institut für
Regionalmanagement

MoRe d a t a

6. Ausblick und nächste Schritte

- kommunalpolitische Beschlussfassungen
- mittelfristiger Ausbau des Tagespflegeangebots
- weitere Bearbeitung der Schnittstelle ärztliche, pflegerische Versorgung im Rahmen eines Modellprojekts

MORO
Aktionsprogramm
regionale
Daseinsvorsorge
Verbandsgemeinde Daun

VG Daun: Erarbeitung einer Regionalstrategie Daseinsvorsorge, gefördert durch das Bundesministerium für Verkehr, Bau und Stadtentwicklung

IfR Institut für
Regionalmanagement

MoRe d a t a